

Terepi és burkolt utak vonaltípusai

utak vonaltípusai - turistautak.hu v1.0
© Szem 2012

0081 Csapás

A legkeskenyebb úttípus, egy ember éppen el fér rajta, helyenként elképzelhető, hogy csak oldalt fordulva (belógó növények, fák, sziklák miatt).



burkolat=04 Földes-kavicsos



burkolat=04 Földes-kavicsos



burkolat=04 Földes-kavicsos



burkolat=04 Földes-kavicsos



burkolat=04 Földes-kavicsos

Terepi és burkolt utak vonaltípusai

utak vonaltípusai - turistautak.hu v1.0
© Szem 2012

0082 Ösvény

Egy ember széles út, melyen kényelmesen el lehet férni, többen, csak egymás után "libasorban" tudnak rajta haladni.



burkolat=04 Földes-kavicsos



burkolat=04 Földes-kavicsos



burkolat=04 Földes-kavicsos



burkolat=04 Földes-kavicsos



burkolat=05 Kavicsos-köves



burkolat=05 Kavicsos-köves



burkolat=23 Beton járólap

Terepi és burkolt utak vonaltípusai

utak vonaltípusai - turistautak.hu v1.0
© Szem 2012

0083 Gyalogút

Kettő vagy több ember széles út, melyen nincsen két keréknyom, vagy autók által elzárt területen fekszik.



burkolat=04 Földes-kavicsos



burkolat=04 Földes-kavicsos



burkolat=12 Kiszemcsés-zúzottkő



burkolat=04 Földes-kavicsos



burkolat=04 Földes-kavicsos



burkolat=04 Földes-kavicsos



burkolat=04 Földes-kavicsos



burkolat=13 Nagyszemcsés-zúzottkő



burkolat=03 Homokos



burkolat=21 Kőburkolat



burkolat=06 Köves-sziklás



burkolat=11 Kavics

Terepi és burkolt utak vonaltípusai

utak vonaltípusai - turistautak.hu v1.0
© Szem 2012

0084 Szekérút

Egy nyom széles normál személyautóval nem járható út (vagy normál körülmények között nem ajánlott a használata) quaddal, terepjáróval járható.



burkolat=05 Kavicsos-köves



burkolat=04 Földes-kavicsos



burkolat=041 Földes-kavicsos
középen füves



burkolat=041 Földes-kavicsos
középen füves



burkolat=041 Földes-kavicsos
középen füves



burkolat=nincs megadva



burkolat=06 Köves-sziklás



burkolat=041 Földes-kavicsos
középen füves



burkolat=041 Földes-kavicsos
középen füves

Terepi és burkolt utak vonaltípusai

utak vonaltípusai - turistautak.hu v1.0
© Szem 2012

0084 Földút

Egy vagy több nyom széles, normál személyautóval száraz időben járható, útalap nélküli, nem szilárd burkolatú út.



burkolat=04 Földes-kavicsos



burkolat=12 Kiszemcsés-zúzottkő



burkolat=03 Homokos



burkolat=06 Köves-sziklás



burkolat=03 Homokos



burkolat=04 Földes-kavicsos



burkolat=13 Nagyszemcsés-zúzottkő



burkolat=05 Kavicsos-köves



burkolat=04 Földes-kavicsos



burkolat=04 Földes-kavicsos



burkolat=05 Kavicsos-köves

Terepi és burkolt utak vonaltípusai

utak vonaltípusai - turistautak.hu v1.0
© Szem 2012

0086 Burkolatlan utca

Egy vagy több nyom széles, településen belüli, szilárd burkolattal nem rendelkező, személyautóval járható utca.



burkolat=05 Kavicsos-köves



burkolat=04 Földes-kavicsos



burkolat=04 Földes-kavicsos



burkolat=04 Földes-kavicsos

0087 Makadámút

Egy vagy több nyom széles, kőalpra épített, több rétegben felvitt zúzottkőből álló út, melynek a felületére általában még kisebb méretű, homokkal kevert ún. hengerlési zúzalékot is szórnak.



12 Kísszemcsés-zúzottkő



13 Nagyszemcsés-zúzottkő

Terepi és burkolt utak vonaltípusai

utak vonaltípusai - turistautak.hu v1.0
© Szem 2012

0091 Burkolt gyalogút

Egy településen belüli burkolt járda, vagy park burkolt gyalogútja, amely elzárt a gépjármű forgalom elől.



burkolat=311 Rossz beton



burkolat=31 Beton



burkolat=27 Nagykokcakő



burkolat=032 Aszfalt



burkolat=032 Aszfalt



burkolat=24 Viacolor

0092 Kerékpárút

Kettő vagy több kerékpár szélességű, szilárd burkolattal rendelkező út kerékpáros közlekedés részére.



burkolat=032 Aszfalt



burkolat=032 Aszfalt



burkolat=23 Beton járólap



burkolat=27 Nagykokcakő

Terepi és burkolt utak vonaltípusai

utak vonaltípusai - turistautak.hu v1.0
© Szem 2012

0093 Utca

Egy vagy kétirányú, irányonként leg többször egysávos, településen belüli, szilárd burkolattal rendelkező utca.



burkolat=24 Viacolor



burkolat=032 Aszfalt



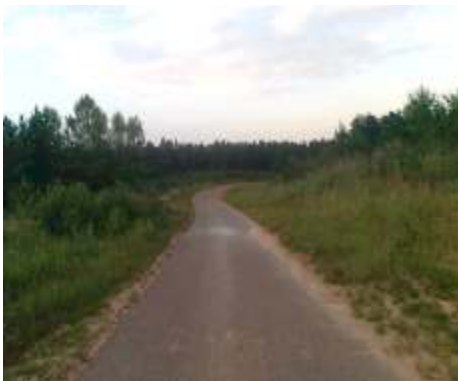
burkolat=032 Aszfalt

0094 Kiemelt utca

Megjelelésében megegyezik az utcával (esetleg több sávos), de annál nagyobb forgalmú, fontosabb közlekedési útvonal, amelyen többen és gyakrabban járnak.

009a Erdei aszfalt

Általában két forgalmi sáv szélességnél keskenyebb, szilárd burkolatú, leg többször a közforgalom elől elzárt (erdészeti, gazdasági) út.



burkolat=032 Aszfalt



burkolat=032 Aszfalt



burkolat=032 Aszfalt



burkolat=0321 Rossz aszfalt



burkolat=032 Aszfalt

Terepi és burkolt utak vonaltípusai

utak vonaltípusai - turistautak.hu v1.0
© Szem 2012

009b Egyéb közút

Általában két forgalmi sáv szélességénél keskenyebb, az országútnál kisebb jelentőségű / forgalmú szilárd burkolatú közút.



burkolat=032 Aszfalt



burkolat=032 Aszfalt

0095 Országút

Általában terelővonalal elválasztott, két forgalmi sáv szélességű, szilárd burkolatú közút.



burkolat=032 Aszfalt



burkolat=032 Aszfalt

0096 Másodrendű főút

Általában két számjegyű számmal jelölt, az országútnál fontosabb, szélesebb főút.

0097 Elsőrendű főút

Általában egy számjegyű számmal jelölt, a másodrendű főútnál fontosabb főút.

0098 Autóút

A KRESZ szerinti autóút táblával jelölt, kettő vagy többsávos, osztottpályás út.

0099 Autópálya

A KRESZ szerinti autópálya táblával jelölt, kettő vagy többsávos, osztottpályás, leállósávos út.